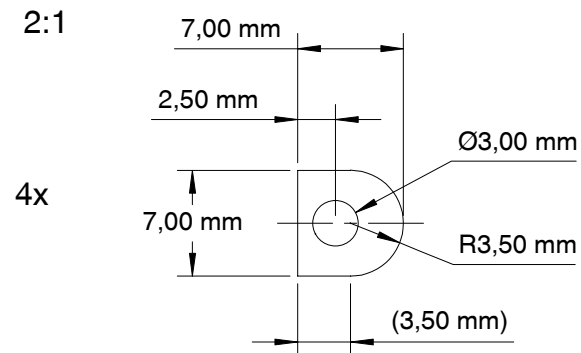


Achtung: Ausdrucke auf korrekten Maßstab überprüfen.

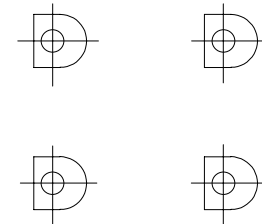
## Tauchzellen-Distanzklötze

ABS oder PS Stärke 4 mm bzw. siehe  
Zeichnung "Tauchzellen-Montage 1"



Die Tauchzellen-Distanzklötze sorgen dafür, dass die O-Ringe keinen Kontakt mit den Griffunterseiten der Tauchzelligegehäuse haben (siehe "Tauchzellen-Montage 1"). Sie sollen auch nicht an anderen störenden Geometrien anliegen, wie etwa Griffversteifungen. Um den entsprechenden Abstand davon zu gewährleisten, müssen die Tauchzellen-Distanzklötze daher im Einzelfall auch höher als 4 mm ausgeführt werden.

1:1



1:1



Thomas, auch Didymus genannt, einer der Zwölf, war nicht dabei gewesen, als Jesus zu den Jüngern gekommen war. Die anderen erzählten ihm:  
»Wir haben den Herrn gesehen!« Thomas erwiderte: »Erst muss ich seine von den Nägeln durchbohrten Hände sehen; ich muss meinen Finger auf die durchbohrten Stellen und meine Hand in seine durchbohrte Seite legen. Vorher glaube ich es nicht.« Acht Tage später waren die Jünger wieder beisammen; diesmal war auch Thomas dabei. Mit einem Mal kam Jesus, obwohl die Türen verschlossen waren, zu ihnen herein. Er trat in ihre Mitte und grüßte sie mit den Worten: »Friede sei mit euch!« Dann wandte er sich Thomas zu. »Leg deinen Finger auf diese Stelle hier und sieh dir meine Hände an!«, forderte er ihn auf. »Reich deine Hand her und leg sie in meine Seite! Und sei nicht mehr ungläubig, sondern glaube!« Thomas sagte zu ihm: »Mein Herr und mein Gott!«  
Johannes 20, 24-28 (Neue Genfer Übersetzung)